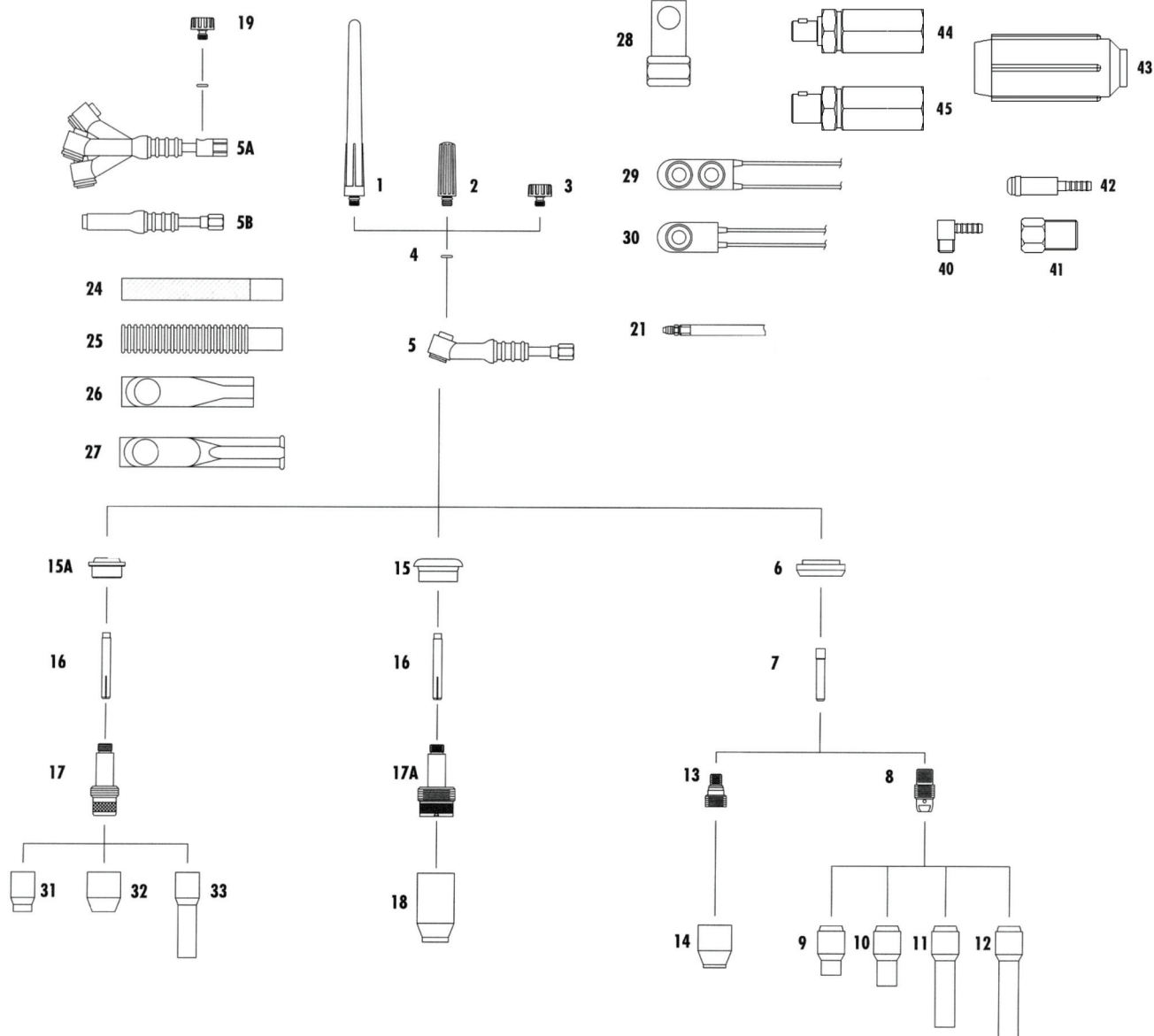


Série: 9, 9V, 9F e 9FV

Tig 125 MP - Refrigerada a gás

Dados Técnicos

Consumíveis:	Bocais, Pinças, Porta Pinças, e outras partes
Série:	9, 9V, 9F e 9FV
Capacidade:	125 AMP
Eletrodos:	0,5mm - 2,4mm (020" - 3/32")
Diâmetro do Corpo:	176mm (6 15 / 16")
Diâmetro do Corpo Com Capa Curta:	32mm (1 1/4")
Com Capa Média:	62mm (2 7/16")
Com Capa Longa:	159mm (6 1/4")
Ângulo do Corpo:	60 graus
Peso Corpo e Punho:	84g (3.0 ounces)
Pinça e Porta-Pinça:	1,6mm (1/16)"-bocal GR6



Nomenclatura: **MS:** Tocha equipada com Micro Switch / **BR:** Tocha com conexão 5/8" /

ER: Tocha equipada com engate rápido para mangueiras de água / **TG:** Tocha acompanha tungstênio / **CR:** Cabo Reforçado /

CP: Tocha com capa de raspa / **SW4:** Tocha com Micro Switch palheta / **PAG:** Tocha com Plug água/gás / **GL:** Gás Lens

Peças de Reposição

Nº Descrição	Código	Nº Descrição	Código	Nº Descrição	Código	
7	Pinça Ø 0,5x25,4mm Pinça Ø 1,0x25,4mm Pinça Ø 1,6x25,4mm Pinça Ø 2,4x24,5mm Pinça Ø 3,2x24,5mm	13N20 13N21 13N22 13N23 13N24	Pinça Ø 1,0mm Pinça Ø 1,6mm Pinça Ø 2,4mm Pinça Ø 3,2mm	13N21L 13N22L 13N23L 13N24L	25 Punho TIG 9/17 26 Luva do interruptor Curta 27 Luva p/ SW2-0	H100R BS1 BS2
8	Porta Pinça Ø 0,5-1,0mm Porta Pinça Ø 1,6mm Porta Pinça Ø 2,4mm Porta Pinça Ø 3,2mm	13N25 13N27 13N28 13N29	17A Gás Lens p/ Eletrodo 0,5/1,0mm Gás Lens p/ Eletrodo 0,5/1,0mm Gás Lens p/ Eletrodo 1,6mm Gás Lens p/ Eletrodo 2,4mm Gás Lens p/ Eletrodo 3,2mm	45V0204S 45V0204S 45V116S 45V64S 995795S	30 Micro Switch 29 Switch Liga/Desliga 40 Cotovelo c/ Espiga 6mm x 1/8" NPT 41 Porca Fixadora da Respiga 5/8" Direita 42 Sede de Latão c/ Respiga 6mm Abraçadeira D 8,7mm	SW1 SW2-0 500.5668 501.5125 501.BR15 171.0002
9	Bocal de Cerâmica GR 4 30mm Bocal de Cerâmica GR 5 30mm Bocal de Cerâmica GR 6 30mm Bocal de Cerâmica GR 7 30mm Bocal de Cerâmica GR 8 30mm Bocal de Cerâmica GR 10 30mm	13N08 13N09 13N10 13N11 13N12 13N13	18 Bocal de Cerâmica GR 6 Bocal de Cerâmica GR 8 Bocal de Cerâmica GR 10 Bocal de Cerâmica GR 12 Bocal de Cerâmica GR 15	57N75 57N74 53N88 53N87 53N89	28 Adaptador Tocha TIG Seca 44 Conector 9mm Completo - Rosca Direita 45 Conector 13mm Completo - Porca Direita 43 Conector Borracha 13mm	5015128 000.5464 000.BR13 000.5385
11	Bocal de Cerâmica GR 4 48mm Bocal de Cerâmica GR 5 48mm	796F71 796F72	31 Bocal de Cerâmica GR 4 Bocal de Cerâmica GR 5 Bocal de Cerâmica GR 6 Bocal de Cerâmica GR 7 Bocal de Cerâmica GR 8 Bocal de Cerâmica GR 12 Bocal de Cerâmica GR 5 D 8,0x76mm	54N18 54N17 54N16 54N15 54N14 54N19 54N17L	Capa de Borracha p/ TIG 18,2 x 1,25 mm	109.0019
12	Bocal de Cerâmica GR 4 63mm Bocal de Cerâmica GR 5 63mm	796F75 796F76	1	Capa do Eletrodo Longa	41V24	
13	Gás Lens p/ Eletrodo 0,5mm Gás Lens p/ Eletrodo 1,0mm Gás Lens p/ Eletrodo 1,6mm Gás Lens p/ Eletrodo 2,4mm Gás Lens p/ Eletrodo 3,2mm	45V41 45V42 45V43 45V44 45V45	2	Capa do Eletrodo Média	41V35	
14	Bocal de Cerâmica GR 4 Bocal de Cerâmica GR 5 Bocal de Cerâmica GR 6 Bocal de Cerâmica GR 7 Bocal de Cerâmica GR 8	53N58 53N59 53N60 53N61 53N61S	3	Capa do Eletrodo Curta	41V33	
15	Isolador	54N63-20	4	O-ring	98W77	
			5	Corpo Tocha TIG 9	9	
				Corpo Tocha TIG 9F	9F	
			5A	Corpo Tocha TIG 9V	9V	
				Corpo Tocha TIG 9FV	9FV	
			19	Botão Rotativo Completo	VS-2	
			21	Cabo de Corrente TIG 9 4M Cabo de Corrente TIG 9 8M	Z00.3807 163.5286	

o Itens montados no equipamento standard.

Nos reservamos a fazer alterações técnicas sem prévio aviso. Garantia somente para peças originais BINZEL.