

# Sistemas Deltaweld® 500/600

Sistema de soldadura MIG



## RESUMEN DE CARACTERÍSTICAS

### Aplicaciones industriales pesadas

Manufactura general  
Fabricación general  
Fabricación de acero estructural  
Transporte  
Fabricación de chapa metálica  
Tubos y láminas de calibre ligero

### Procesos

MIG (GMAW)  
Núcleo fundente (FCAW)  
Accu-Pulse® (GMAW-P)\*  
Versa-Pulse™ (GMAW-P)\*\*  
MIG con alta deposición (GMAW)\*\*  
RMD® (disposición regulada de metales)\*\*  
Arco con electrodo de carbono y aire (CAC-A) —  
Clasificación nominal: Carbonos de 5/16 de pulgada

\*Con alimentadores Intellx™ Pro e Intellx™ Elite.

\*\*Con alimentadores Intellx™ Elite.

Potencia auxiliar estándar 115 V

### Potencia de alimentación

208/230/460 V o 575 V, trifásica, 60 Hz

### Salida nominal

500: 500 A a 100 % de ciclo de trabajo  
600: 600 A a 100 % de ciclo de trabajo

### Rango de salida

500: 30–650 A, 10–44 V  
600: 30–750 A, 10–44 V

El estándar en fabricación para soldadores de todos los niveles de habilidad, con opciones de alimentador de alambre Intellx™ que ofrecen beneficios específicos para la aplicación.

### Opciones de alimentador de alambre dedicado

- Con el alimentador Intellx Basic con control del arco, los soldadores pueden producir mejores soldaduras con ajustes mínimos de los parámetros.
- El alimentador Intellx Pro agrega EZ-Set, Accu-Pulse, botones de memoria y programas de soldadura de acero y acero inoxidable.
- El alimentador Intellx Elite agrega programas de soldadura adicionales, pantalla intuitiva con gráficos a pedido y más control.

### Fácil de usar

EZ-Set simplifica la configuración de parámetros en función del espesor del material, eliminando complejidad.



### Capacidad de pulso

Accu-Pulse ofrece un arco más tolerante y compensa las variaciones en la técnica del operario, proporcionando una ventana operativa más amplia.

### Listo para soldar

Reduzca los tiempos e inconvenientes relacionados con la configuración de sistemas de soldadura. Cambie a un sistema listo para soldar Deltaweld MIGRunner™.

## Insight

Sistema de control de soldadura Welding Intelligence™ opcional. Haga más, produzca soldaduras de mayor calidad y controle los costos. Consulte la página 6 para obtener más información.



Se muestra el modelo Deltaweld 500 MIGRunner™ con alimentador Intellx™ de un solo alambre con enfriador de agua industrial opcional (se vende por separado).



La fuente de alimentación tiene garantía por tres años contra defectos de materiales y mano de obra. Las piezas originales del rectificador de alimentación principal tienen una garantía de cinco años. La antorcha tiene una garantía de 90 días contra defectos de materiales y mano de obra.



### Miller Electric Mfg. LLC

An ITW Welding Company  
1635 West Spencer Street  
P.O. Box 1079  
Appleton, WI 54912-1079 EE. UU.

### Ventas de equipos en EE. UU. y Canadá

Teléfono: 866-931-9730  
Teléfono internacional: 920-735-4554

### MillerWelds.com



# Características del Deltaweld® 500/600

**Modo de amolado con corriente constante dedicado**, con una clasificación nominal de hasta 3/8 pulg. de carbono.

**Wind Tunnel Technology™.** Circulación de aire interno que protege los componentes eléctricos y las placas de circuitos impresos de la suciedad, del polvo y de los residuos, lo que aumenta la confiabilidad de manera significativa.

**Fan-On-Demand™** funciona solo cuando es necesario y reduce el ruido, el consumo de energía y la entrada de suciedad del aire en la máquina.



Deltaweld 500 con medidores e Insight



La energía auxiliar de 115 V estándar proporciona 15 A de energía protegida con disyuntor.



**ArcConnect™** es una comunicación de próxima generación que utiliza señales de alta velocidad para mejorar el desempeño en la soldadura y permitir que los controles de punto de uso se ubiquen en el alimentador.

**Compatibilidad con versiones anteriores.** Los modelos están disponibles con ArcConnect y el estándar Miller® de 14 clavijas para su uso con alimentadores de alambre Miller® más antiguos.



Deltaweld 500 con medidores, toma de 14 clavijas e Insight



El carro industrial es más robusto, con un portacilindros doble plegable y ruedas delanteras bloqueables con ruedas traseras de gran tamaño. Incluido en los paquetes de MIGRunner o vendido por separado.



El enfriador de agua industrial opcional se conecta directamente a la toma de 115 voltios en la parte posterior de la fuente de alimentación Deltaweld y se desliza en la parte inferior del carro industrial. Tiene una capacidad de refrigerante de 2,5 galones con fácil llenado frontal, filtro externo e indicadores de potencia y flujo.

# Características de los alimentadores Intelx™



**Diseño de rodillos de accionamiento de presión equilibrada y tensores** para alimentar el alambre en su forma más verdadera y recta con una capacidad constante, lo que tiene como resultado un mejor desempeño de soldadura.

**Conexión Accu-Mate™** para alinear la antorcha perfectamente en el portador de los rodillos de accionamiento, evitando que la antorcha se suelte y proporcionando una alimentación de alambre constante.

**Los rodillos de accionamiento y las guías son comunes** con otros alimentadores industriales Miller® (use piezas existentes, no nuevas).

**La instalación de la guía de entrada y de la guía intermedia no requiere herramientas.**

**Conjunto de accionamiento giratorio** que permite al operario girar la unidad, eliminando curvas pronunciadas en la trayectoria de la alimentación del alambre. Esto extiende la vida útil de la camisa de la antorcha y ayuda a alimentar alambres difíciles.



**Kit de giro para alimentador de un solo alambre** para conveniencia y función, que reduce el desgaste en la antorcha y el ensamblaje del revestimiento. Incluye mango integrado, antorcha MIG y soportes para cables, y se mueve con la antorcha MIG, lo que le permite al operario ver la parte delantera del alimentador y los parámetros seleccionados.



Alimentador de alambre único Intelx Pro

- Botones de memoria** para recuperar rápidamente el programa
- Pantalla y controles** para voltios/longitud del arco, velocidad de alimentación del alambre y EZ-Set (si está seleccionado)
- Control del arco** to fine tune the welding arc
- Pantalla de configuración de LCD** para una fácil selección de los procesos de soldadura
- Botón de avance lento y purga**
- Botones de retención del gatillo, selección del gatillo, preflujado y posflujado**



Alimentador de alambre único Intelx Elite

- Teclas programables** para navegar fácilmente por los menús
- Pantalla de LCD a todo color** para simplificar la configuración y la operación de un alimentador con todas las funciones
- Control del arco** para ajustar con precisión el arco de soldadura
- Botones de memoria** para recuperar rápidamente el programa
- Conexiones de gatillo** para antorcha MIG estándar y antorchas de empuje y arrastre XR-Aluma-Pro™ Plus y XR™-Pistol Plus



**Modelos de alambre doble** que permiten que dos tipos diferentes de alambre estén disponibles en un alimentador, evitando tiempos de inactividad por cambio de bobinas y rodillos de accionamiento.

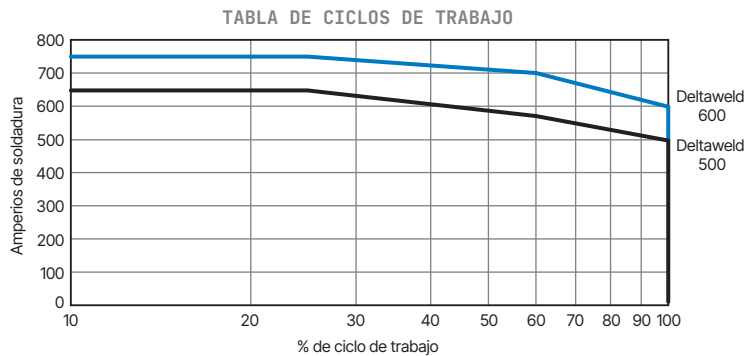
# Datos de procesos y desempeño de Deltaweld® 500/600

MEJOR PARA	PULVERIZADOR ESTÁNDAR	HD MIG**	ACCU-PULSE*	VERSA-PULSE**	CORTOCIRCUITO	RMD**
Deposición	A	A	A	B	D	D
Rellenado de huecos	D	D	B	B	A	A
Baja entrada de calor	D	C	B	A	A	A
Soldaduras fuera de posición			A	B	B	B
Baja salpicadura	A	A	A	B	C	B
Metales gruesos	A	A	A	C	D	D
Metales delgados			B	A	A	A
Mayor velocidad de recorrido	A	A	A	A	B	C

**CALIENTE** **FRÍO**

Las calificaciones A, B, C y D son valores relativos. Una calificación "A" indica el mejor ajuste entre sus necesidades de desempeño y su proceso. Una calificación "en blanco" indica que el proceso no se recomienda para esa aplicación.

\*Con alimentadores Intellx™ Pro e Intellx™ Elite. \*\*Con alimentadores Intellx™ Elite.



## MIG

- Menos salpicaduras que las soldadoras MIG tradicionales
- Mejor desempeño del arco con bronce al silicio y materiales recubiertos

## Accu-Pulse®\*

- El proceso más popular para la mayoría de las aplicaciones de soldadura industrial
- Arco más adaptable en calibre 16 (1,6 mm) y más gruesos
- Diseñado para todas las posiciones de soldadura

## Versa-Pulse™\*\*

- Proceso rápido con poco calor y baja salpicadura, para materiales de 1/4 de pulgada (6,35 mm) y más delgados
- Ideal para rellenar huecos.
- La longitud del arco más corta/el menor voltaje de pulso para menor calor y menos salpicaduras a mayores velocidades

## MIG de alta deposición (HD MIG)\*\*

- Tasas de deposición más altas que la transferencia spray estándar en materiales más gruesos
- Diseñado para aplicaciones de soldadura en las que se prefiere la transferencia spray

## RMD®\*\*

- El proceso con menor calor, el mejor para el procesamiento de huecos
- Velocidad de recorrido limitada

## Especificaciones de Deltaweld® 500/600 (Sujetas a cambios sin previo aviso).



MODELO	MODOS	RANGOS DE AMPERAJE/VOLTAJE	POTENCIA NOMINAL	AMPERAJE DE ENTRADA A SALIDA DE CARGA NOMINAL, 60 HZ						DIMENSIONES	PESO NETO
				208 V*	230 V*	460 V	575 V	KVA	KW		
Deltaweld 500	MIG (GMAW)	10-44 V	500 A a 39 VCC, ciclo de trabajo del 100 %	64,2	58,1	30,4	24,8	24,2 (24,7*)	21,7 (21,7**)	Altura: 22,36 pulg. (568 mm) (incluye ojal de izado) Ancho: 15,35 pulg. (390 mm) Profundidad: 31,65 pulg. (804 mm)	145 lb. (65,8 kg)
			575 A a 42,75 VCC, ciclo de trabajo del 60 %	80,2	73,5	38,0	30,4	30,3 (30,2*)	27,2 (27,2**)		
			650 A a 44 VCC, ciclo de trabajo del 25 %	94,2	84,9	43,9	34,9	35,0 (34,8*)	31,6 (31,7**)		
	CAC-A (ranurado)	30-650 A	500 A a 40 VCC, ciclo de trabajo del 100 %	65,4	59,6	31,1	25,3	24,8 (25,2*)	22,2 (22,3**)		
			575 A a 43 VCC, ciclo de trabajo del 60 %	81,0	73,5	38,0	30,3	30,2 (30,1*)	27,3 (27,4**)		
			650 A a 44 VCC, ciclo de trabajo del 25 %	94,2	84,9	43,9	34,9	35,0 (34,8*)	31,6 (31,7**)		
Deltaweld 600	MIG (GMAW)	10-44 V	600 A a 44 VCC, ciclo de trabajo del 100 %	64,2	58,1	40,6	32,3	29,1 (29,2*)	32,3 (32,2**)	Altura: 22,36 pulg. (568 mm) (incluye ojal de izado) Ancho: 15,35 pulg. (390 mm) Profundidad: 31,65 pulg. (804 mm)	145 lb. (65,8 kg)
			700 A a 44 VCC, ciclo de trabajo del 60 %	80,2	73,5	47,7	37,6	34,2 (34,1*)	38,1 (37,4**)		
			750 A a 44 VCC, ciclo de trabajo del 40 %	94,2	84,9	51,1	40,5	36,7 (40,5*)	40,8 (40,4**)		
	CAC-A (ranurado)	30-750 A	600 A a 44 VCC, ciclo de trabajo del 100 %	65,4	59,6	40,9	32,2	29,2 (29,2*)	32,6 (32,1**)		
			700 A a 44 VCC, ciclo de trabajo del 60 %	81,0	73,5	47,3	37,8	34,2 (34,3*)	37,8 (37,7**)		
			750 A a 44 VCC, ciclo de trabajo del 40 %	94,2	84,9	51,1	40,5	36,7 (40,5*)	40,8 (40,4**)		

\*En potencia de alimentación de 208 y 230 V, Deltaweld 600 funciona con las mismas clasificaciones nominales de salida que Deltaweld 500.

\*\*KVA y KW para el modelo de 575 voltios.

Con la certificación de Canadian Standards Association para las normas tanto canadienses como estadounidenses.

# Comparación de alimentadores Intellex™



CARACTERÍSTICA	ALIMENTADOR INTELLEX BASIC	ALIMENTADOR INTELLEX PRO	ALIMENTADOR INTELLEX ELITE
Medidores digitales	■	■	LCD a todo color
Voltaje remoto	■	■	■
Velocidad de alimentación del alambre	■	■	■
Control del arco	■	■	■
Retención del gatillo	■	■	■
Purga y avance lento del alambre	■	■	■
Retroalimentación de la velocidad de alimentación de alambre	■	■	■
Cuatro rodillos de accionamiento	■	■	■
Modelos de alambre doble	■	■	■
Accionamiento orientable	■	■	■
Hasta 60 lb de bobina	■	■	■
Proceso MIG	■	■	■
Compatible con Insight Centerpoint™ Basic*	■	■	■
EZ-Set MIG y Accu-Pulse®		■	■
Selección del gatillo		■	■
Preflujo y postflujo		■	■
Ranuras de memoria		2	8
Programas listos para usar (acero/acero inoxidable/aluminio)		■	■
Programas listos para usar (níquel/cobre-níquel/bronce al silicio/titanio)			■
EZ-Set Versa-Pulse™, MIG de alta deposición y RMD®			■
Compatible con antorcha de empuje y arrastre XR™ Plus			■
Profile Pulse™			■
Control de la secuencia de soldadura			■
Configuración doble del gatillo			■
Compatible con interruptor de doble programación			■
Límites de los parámetros			■
Bloqueos de memoria			■
Bloqueo del sistema			■
Retracción del alambre			■
Enhebrado automático y purga automática			■
Biblioteca de soldadura personalizada y para clonación			■
Ranurado remoto			■
Compatible con Insight Centerpoint™ Premium*			■

\*Se requiere módulo Insight.

## Procesos

- MIG
- EZ-Set MIG (Intellex Pro e Intellex Elite)
- EZ-Set Accu-Pulse® (Intellex Pro e Intellex Elite)
- EZ-Set Versa-Pulse™ (Intellex Elite)
- MIG de alta deposición EZ-Set (Intellex Elite)
- EZ-Set RMD® (Intellex Elite)



## Programas de los alimentadores Intellex Pro e Intellex Elite

- Diferentes tamaños de alambre
- Diferentes tipos de gas
- Núcleo fundente
- Con núcleo metálico
- Acero
- Acero inoxidable
- Aluminio

## Programas adicionales de los alimentadores Intellex Elite

- Níquel
- Cobre níquel
- Bronce de silicio
- Titanio

## Especificaciones del alimentador Intellex™ (Sujetas a cambios sin previo aviso.)



POTENCIA DE ALIMENTACIÓN	FUENTE DE ALIMENTACIÓN PARA SOLDADURA	CLASIFICACIÓN NOMINAL DEL CIRCUITO DE SOLDADURA DE ENTRADA	VELOCIDAD DE ALIMENTACIÓN DEL ALAMBRE	CAPACIDAD DE DIÁMETRO DE ALAMBRE	CAPACIDAD MÁXIMA DE TAMAÑO DEL CARRETE	DIMENSIONES (alto x ancho x profundidad)	PESO NETO
50 VCC	Deltaweld 350, 500 o 600	600 A a 113 VCC, ciclo de trabajo del 60 %	50–780 ipm (1,3–19,8 m/min.)	0,023–5/64 pulg. (0,6–2,0 mm)  Solo modelo Elite: Aluminio: 0,035–1/16 pulg. (0,9–1,6 mm)	18 pulg. (457 mm) 60 lb. (27 kg)	Un solo alambre: 16,25 x 12,38 x 27,88 pulg. (413 x 314 x 708 mm) Doble alambre: 14 x 18 x 34,5 pulg. (356 x 457 x 876 mm)	Un solo alambre: 44,8 lb. (20,3 kg) Doble alambre: 77 lb. (34,9 kg)

CS Con la certificación de Canadian Standards Association para las normas tanto canadienses como estadounidenses.

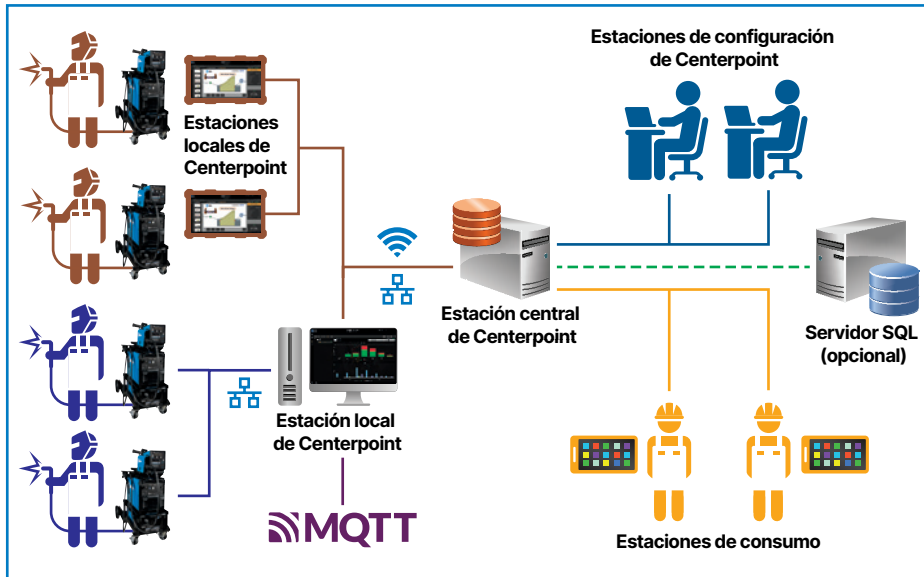
# Insight Welding Intelligence™

Con un sistema de control de soldadura Insight podrá hacer más, producir soldaduras de mayor calidad y controlar los costos.

## Insight Centerpoint™ (Se requiere licencia de Centerpoint comprada)

Aplicación local que proporciona métricas de productividad/utilización, captura de parámetros de soldadura, gobernanza de secuencias de soldadura del operador e integración con soluciones IIoT empresariales. Escalable a las necesidades del usuario final.

- **Mida la productividad de las operaciones de soldadura.** Consulte el tiempo de arco de cada soldador para establecer puntos de referencia y planificar mejoras. Capture actividades para entender las razones del tiempo de inactividad.
- **Domine las tareas del operario.** A través de una interfaz de operario fácil de usar, dirija las tareas de soldadura y no soldadura para seguir las prácticas de trabajo estándar, reducir las soldaduras fuera de secuencia y evitar soldaduras faltantes.
- **Reduzca costos de capacitación.** Utilice Centerpoint como el “mentor digital” para capacitar a nuevos soldadores en los pasos de producción adecuados, y libere al personal sénior para actividades más productivas.
- **Configure el proceso de soldadura de forma remota.** La gestión completa de la flota permite la configuración de los ajustes de Deltaweld desde Centerpoint.



Obtenga más información en [MillerWelds.com/insight](http://MillerWelds.com/insight)

### Requisitos

Deltaweld® 350 y 500 requieren la opción de fábrica Insight (página 12) o el kit de instalación en campo (289303)

Deltaweld 600 incluye la opción de placa Insight requerida.

### Modos de operación

- **Modo Basic** incluido sin costo.
- **Modo Premium** requiere una clave de capacidad comprada para cada Deltaweld.

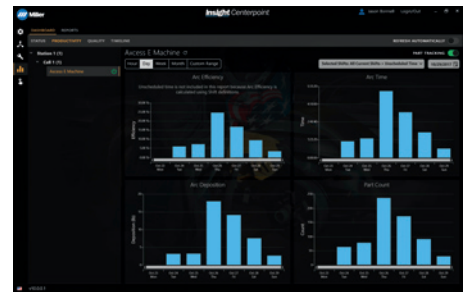
**301485** Licencia única de Centerpoint v10

**301490** Activación de capacidad de Centerpoint Premium



▲ Modo Premium

▼ Modo Basic



# Paquetes Deltaweld® 500 MIGRunner™

## Paquetes de Deltaweld 500 MIGRunner con alimentador Intelx™ Basic

**951000147** Con Intelx Basic de un solo alambre

**951000148** Con Intelx Basic de doble alambre

Incluye

- Fuente de alimentación Deltaweld (907785) con carro industrial instalado de fábrica con portacilindros doble plegable
- Alimentador Intelx Basic de un solo alambre **O BIEN** doble alambre
- Cable de trabajo de 15 pies (4,6 m) Antorcha Bernard® BTB 400 A (dos con alimentador de doble alambre) con consumibles AccuLock™
- Kit de giro instalado de fábrica con mango integrado, soportes para cables y antorchas, y cadenas para cilindros de gas
- Kit de accesorios para carrito para alimentadores de un solo alambre o doble alambre que incluye regulador de medidor de flujo con manguera de gas de 5 pies (1,5 m) (dos con alimentador de doble alambre), cable de soldadura alimentador de 4/0 de 10 pies (3 m) con terminales, cable de trabajo de 15 pies (4,6 m) con pinza C de 600 amperios, cable de control/motor ArcConnect de 9 pies (2,7 m)
- 0,035/0,045 pulg. rodillos de accionamiento con ranura en V
- Guía de configuración rápida



Se muestra el paquete 951000147

## Deltaweld 500 MIGRunner con alimentador Intelx™

**208/230/460 V**

**951000149** Con Intelx Pro de un solo alambre

**951000150\*** Con Insight e Intelx Pro de un solo alambre

**951000151** Con Intelx Pro de doble alambre

**575 V**

**951000155** Con Intelx Pro de un solo alambre

**951000156\*** Con Insight e Intelx Pro de un solo alambre

Incluye

- Fuente de alimentación Deltaweld (208/230/460 V: 907785, o 907785002 en el paquete Insight) **O** (575 V: 907786, o 907786002 en el paquete Insight) con carro industrial instalado de fábrica con portacilindros doble plegable
- Alimentador Intelx Basic de un solo alambre **O BIEN** doble alambre
- Cable de trabajo de 15 pies (4,6 m) Antorcha Bernard® BTB 400 A (dos con alimentador de doble alambre) con consumibles AccuLock™
- Kit de giro instalado de fábrica con mango integrado, soportes para cables y antorchas, y cadenas para cilindros de gas
- Kit de accesorios para carrito para alimentadores de un solo alambre o doble alambre que incluye regulador de medidor de flujo con manguera de gas de 5 pies (1,5 m) (dos con alimentador de doble alambre), cable de soldadura alimentador de 4/0 de 10 pies (3 m) con terminales, cable de trabajo de 15 pies (4,6 m) con pinza C de 600 amperios, cable de control/motor ArcConnect de 9 pies (2,7 m)
- 0,035/0,045 pulg. rodillos de accionamiento con ranura en V
- Guía de configuración rápida



Se muestra el paquete 951000150

\*Incluye el modo Insight Centerpoint™ Basic. El modo Insight Centerpoint Basic requiere licencias de Centerpoint.

## Deltaweld 500 MIGRunner con alimentador Intelx™ Elite™

**208/230/460 V**

**951000152** Con Intelx Elite de un solo alambre

**951000153\*\*** Con Insight e Intelx Elite de un solo alambre

**951000154** Con Intelx Elite de doble alambre

**575 V**

**951000157** Con Intelx Elite de un solo alambre

**951000158\*\*** Con Insight e Intelx Elite de un solo alambre

**951000159** Con Intelx Elite de doble alambre

Incluye

- Fuente de alimentación Deltaweld (208/230/460 V: 907785, o 907785002 en el paquete Insight) **O** (575 V: 907786, o 907786002 en el paquete Insight) con carro industrial instalado de fábrica con portacilindros doble plegable
- Alimentador Intelx Basic de un solo alambre **O BIEN** doble alambre
- Cable de trabajo de 15 pies (4,6 m) Antorcha Bernard® BTB 400 A (dos con alimentador de doble alambre) con consumibles AccuLock™
- Kit de giro instalado de fábrica con mango integrado, soportes para cables y antorchas, y cadenas para cilindros de gas
- Kit de accesorios para carrito para alimentadores de un solo alambre o doble alambre que incluye regulador de medidor de flujo con manguera de gas de 5 pies (1,5 m) (dos con alimentador de doble alambre), cable de soldadura alimentador de 4/0 de 10 pies (3 m) con terminales, cable de trabajo de 15 pies (4,6 m) con pinza C de 600 amperios, cable de control/motor ArcConnect de 9 pies (2,7 m)
- 0,035/0,045 pulg. rodillos de accionamiento con ranura en V
- Guía de configuración rápida



Se muestra el paquete 951000153

\*\*Incluye el modo Insight Centerpoint™ Basic. El modo Insight Centerpoint Basic requiere licencias de Centerpoint. Se puede agregar el Insight Centerpoint Premium (301490) para su uso con el alimentador/ROI Intelx Elite.

# Accesorios Miller® originales

## Kit de giro para carro y alimentador industrial

Se requiere el Kit de giro para alimentador (301838) para agregar el mango, el soporte para antorcha MIG, la gestión de cables y el soporte para cilindro de gas.



### Carro industrial 301758

Carro robusto con tamaño reducido, portacilindros doble plegable y ruedas delanteras bloqueables con ruedas traseras de gran tamaño. El enfriador industrial (se vende por separado) se integra en la parte inferior del carro.



### Kit de giro para alimentador 301838

Para alimentadores de un solo alambre y doble alambre. Permite montar el alimentador en la parte superior de Deltaweld. Incluye mango integrado, antorcha MIG y soportes para cables.

*Nota: SOLO el alimentador de un solo cable puede girar.*



### Kit de mango estacionario 301529

Permite un fácil movimiento y portabilidad de la fuente de alimentación.

*Nota: El kit de mango estacionario no es compatible con el kit de giro para alimentador anterior.*



### Travesaño colgante 058435

Se utiliza para suspender el alimentador sobre el área de trabajo.



### Kit de accesorios para carro 301528

Kit de alimentador de un solo alambre para uso con el carro industrial 301758. Consulte la nota a continuación para el kit de alimentador de doble alambre. Compuesto por regulador de caudalímetro con 5 pies (1,5 m) de manguera de gas, 10 pies (3 m) de cable de soldadura de alimentador 4/0 con terminales, 15 pies (4,6 m) de cable de trabajo con pinza en C de 600 A y 9 pies (2,7 m) de cable de control/motor ArcConnect. El kit doble viene con un regulador de caudalímetro y manguera de gas adicional.

*Nota: Para el kit de alimentador de alambre doble, se requieren los modelos 301528 y 301579*



### Cubiertas para carretes 295231

Para alimentadores de un solo alambre y el lado izquierdo de los alimentadores de doble alambre

### 090389

Para el lado derecho

de los alimentadores de doble alambre  
Para bobinas de 12 pulgadas (305 mm).

*Nota: No es posible instalar las tapas de bobina si el conjunto de accionamiento de alambre está en posición girada.*



### Adaptador de bobina 047141

Para usar con bobina de alambre autoprotegido Lincoln de 14 libras (6,4 kg).



### Conjunto de bobinadora de alambre 108008

Para bobina de alambre de 60 libras (27 kg).



### Tapas de bobinadora 195412

Para alimentadores de un solo alambre y el lado izquierdo de los alimentadores de doble alambre

Para el lado derecho de los alimentadores de doble alambre

Para bobina de 60 libras (27 kg). Ayuda a proteger el alambre de soldadura del polvo y de otros contaminantes.

*Nota: No es posible instalar las tapas de bobinadora si el conjunto de accionamiento de alambre está en posición girada.*



### Cables de control/motor ArcConnect

280471009 9 pies (2,7 m)  
280471015 15 pies (4,6 m)  
280471025 25 pies (7,6 m)  
280471050 50 pies (15,2 m)  
280471075 75 pies (22,9 m)  
280471100 100 pies (30,5 m)  
280471150 150 pies (45,7 m)

Conecta la fuente de alimentación directamente al alimentador o a la interfaz del operario remoto.

*Nota: Los cables no se pueden unir para crear longitudes más extensas y no hay cables de extensión disponibles.*



### Cables de Sensado de Trabajo (sensado de voltaje)

300461 25 pies (7,6 m)  
300462 50 pies (15,2 m)

Cuando se conecta desde la parte posterior del alimentador de alambre

hasta la pieza de trabajo, el cable de detección de trabajo proporciona retroalimentación de voltaje precisa en la pantalla del alimentador de alambre y compensa cualquier caída de voltaje de los cables de soldadura.



### Boquilla AccuLock™ N-A3412C

SOLO para su uso con alimentadores Intelix™ Elite. Necesaria para el proceso MIG de alta deposición (HD MIG) cuando se utiliza la antorcha Bernard® BTB con consumibles AccuLock.

## Sistemas de refrigerante



### Enfriador de agua industrial (115 V) 301759

Enfriador de 2,5 galones para uso con antorchas refrigeradas por agua clasificadas hasta 600 amperios. Se conecta directamente a la toma de 115 voltios en la parte posterior de la fuente de alimentación Deltaweld y se desliza en la parte inferior del nuevo carrito. Características de llenado frontal fácil, filtro externo e indicadores de potencia y flujo.

### Conexión de refrigerante 081543

5/8-18 UNF-2B LH THRD (se vende por separado).

### Refrigerante 043809

Se vende en cajas de cuatro botellas de plástico reciclables de un galón. Los refrigerantes Miller contienen una base de etilenglicol y agua desionizada para la protección contra congelamiento de hasta -37 grados Fahrenheit (-38 °C) o ebullición hasta 227 grados Fahrenheit (108 °C). También contiene un compuesto para resistir el desarrollo de algas.

# XR™ Antorchas de empuje y arrastre Plus (SOLO para usarse con el alimentador Intellx™ Elite/ROI/Swingarc™.)



## Antorchas XR-Aluma-Pro™ Plus

### Enfriadas por aire

301575 15 pies (4,6 m)

301574 25 pies (7,6 m)

301739 35 pies (10,7 m)

### Enfriadas por agua

301576 15 pies (4,6 m)

301577 25 pies (7,6 m)

301740 35 pies (10,7 m)

## Antorchas XR™-Pistol Plus

### Enfriadas por aire

300753 15 pies (4,6 m)

300754 25 pies (7,6 m)

### Enfriada por agua

300757 25 pies (7,6 m)

Disponibles en versiones enfriadas por aire o enfriadas por agua en múltiples longitudes para un alcance extendido con una alimentación sin inconvenientes y confiable.

Configuración de la tensión específica para la serie de aluminio, que asegura un desempeño óptimo de alimentación de alambre con alambres de aluminio de las series 4000 o 5000.

El revestimiento del cable de alimentación reemplazable está diseñado para proporcionar un desempeño uniforme del arco. También reduce el costo y el tiempo de servicio de las piezas al ofrecer un método simple para retirar y reemplazar el revestimiento y no el cable de alimentación completo.

El rodillo de accionamiento moleteado común aislado ayuda a reducir el desgaste, lo que disminuye el tiempo de inactividad y el costo.

El tubo para cabezal fácil de rotar y autoasentado permite un mejor acceso a los puntos estrechos y ofrece una excelente transferencia de corriente.

Capacidad de servicio. Estas antorchas incluyen una funda de cuero con costura de enganche y envoltura en todo el largo, con alivios de tensión integrados para el fácil mantenimiento y la protección del cable. Además, las antorchas Aluma-Pro Plus incluyen conexiones rápidas entre el cable de control y los componentes eléctricos (gatillo, motor, potenciómetro).

## Especificaciones (Sujetas a cambios sin previo aviso.)

MODELO	CORRIENTE DE SOLDADURA NOMINAL	VELOCIDAD DE ALIMENTACIÓN DEL ALAMBRE	TIPO DE ALAMBRE Y CAPACIDAD DE DIÁMETRO	DIMENSIONES	PESO NETO (SOLO LA ANTORCHA)
XR-Aluma-Pro Plus (enfriado por aire)	300 A a un ciclo de trabajo del 100 %	70–900 ipm (1,8–23 m/min.) según el alimentador utilizado	0,030–1/16 pulg. Alambre de aluminio (0,8 - 1,6 mm)	Altura: 5 pulg. (127 mm) A: 2,5 pulg. (64 mm) Profundidad: 17 pulg. (432 mm)	2,5 lb (1,1 kg)
XR-Aluma-Pro Plus (enfriado por agua)	400 A a 100% de ciclo de trabajo	70–900 ipm (1,8–23 m/min.)	Requiere kit de alambre de antorcha <b>230708</b> para un alambre de 1/16 pulg. (1,6 mm)	Profundidad: 17 pulg. (432 mm)	2,9 lb (1,3 kg)
XR-Pistol Plus (enfriado por aire)	200 A a 100% de ciclo de trabajo 250 A a 60% de ciclo de trabajo	70–900 ipm (1,8–23 m/min.)	0,030–1/16 pulg. Alambre de aluminio (0,8 - 1,6 mm)	Altura: 7,375 pulg. (187 mm) A: 1,875 pulg. (48 mm) Profundidad: 10,625 pulg. (270 mm)	2,2 lb (1 kg)
XR-Pistol Plus (enfriado por agua)	400 A a 100% de ciclo de trabajo		Requiere kit de alambre de antorcha <b>230708</b> para un alambre de 1/16 pulg. (1,6 mm)		2,4 lb (1,1 kg)

Nota: Las antorchas XR Plus son compatibles solo con el alimentador MPa Plus, el alimentador Intellx Elite, el sistema de cable remoto ROI/Intellx Elite o el alimentador montado en pluma Swingarc de Intellx Elite.



Con la certificación de Canadian Standards Association para las normas tanto canadienses como estadounidenses.



Cumple con las normas europeas.

## Kits de rodillos de accionamiento y guías

Seleccione los kits de rodillos de accionamiento de la tabla a continuación según el tipo y el tamaño de alambre que utilice.

Los kits de rodillos de accionamiento incluyen cuatro rodillos de accionamiento, las guías necesarias y una funda antidesgaste para la guía de entrada.

TAMAÑO DEL ALAMBRE	RANURA EN V PARA ALAMBRE DURO	RANURA EN U PARA ALAMBRE BLANDO O ALAMBRES TUBULARES BLANDOS	MOLETEADO EN V PARA ALAMBRES TUBULARES DUROS	DENTADO EN U PARA ALAMBRE EXTREMADAMENTE BLANDO O ALAMBRES TUBULARES BLANDOS (ES DECIR, TIPOS DE REVESTIMIENTO DURO)
0,023/0,025 pulg. (0,6 mm)	087132	—	—	—
0,030 pulg. (0,8 mm)	046780	—	—	—
0,035 pulg. (0,9 mm)	046781	044750	046792	—
0,040 pulg. (1,0 mm)	191917	—	—	—
0,045 pulg. (1,1/1,2 mm)	046782	046785	046793	083319
0,052 pulg. (1,3/1,4 mm)	046783	046786	046794	—
1/16 pulg. (1,6 mm)	046784	046787	046795	046800
0,068/0,072 pulg. (1,8 mm)	—	—	—	—
5/64 pulg. (2,0 mm)	—	046788	046796	046801

\*Incluido con paquetes de alimentadores Intellx. El rodillo de accionamiento es reversible de doble tamaño con una ranura de 0,035 pulgadas y otra de 0,045 pulgadas.

\*\*Incluido con paquetes de antorchas de empuje y arrastre. El rodillo de accionamiento es reversible de doble tamaño con una ranura de 0,035 pulgadas y otra de 0,045 pulgadas que admite además alambre de 0,047 pulgadas (3/64 pulgadas).

## Guías para alambre

TAMAÑO DEL ALAMBRE	GUÍA DE ENTRADA	GUÍA INTERMEDIA
0,023–0,040 pulg. (0,6–1,0 mm)	221030	056206
0,045/0,052 pulg. (1,2–1,3 mm)	221030	056207
1/16–5/64 pulg. (1,6–2,0 mm)	221030	056209
5/64–1/8 pulg. (2,0–3,2 mm)	229919	056211

Nota: Al ordenar kits de alambre duro, conserve la guía de entrada suministrada por la fábrica.

## Guías de nylon para alimentar alambre de aluminio

TAMAÑO DEL ALAMBRE	KITS DE GUÍA DE ENTRADA Y GUÍA INTERMEDIA
0,035 pulg. (0,9 mm)	293928
0,047 pulg. (1,2 mm)	293929
1/16 pulg. (1,6 mm)	293930

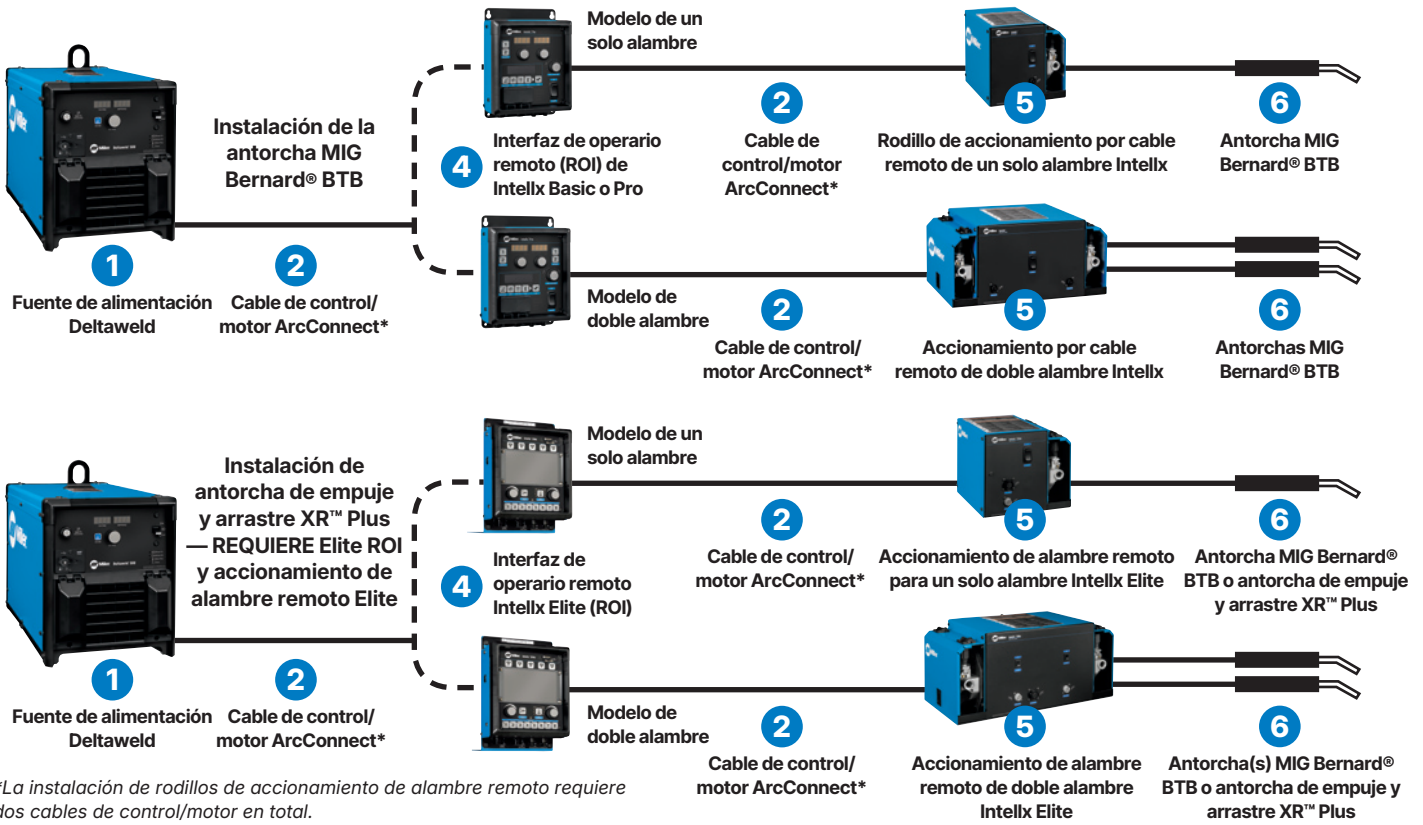
Nota: Se recomiendan rodillos de accionamiento con ranura en U al alimentar alambre de aluminio.

# Instalaciones típicas del sistema Deltaweld® 500/600

## Instalación estándar

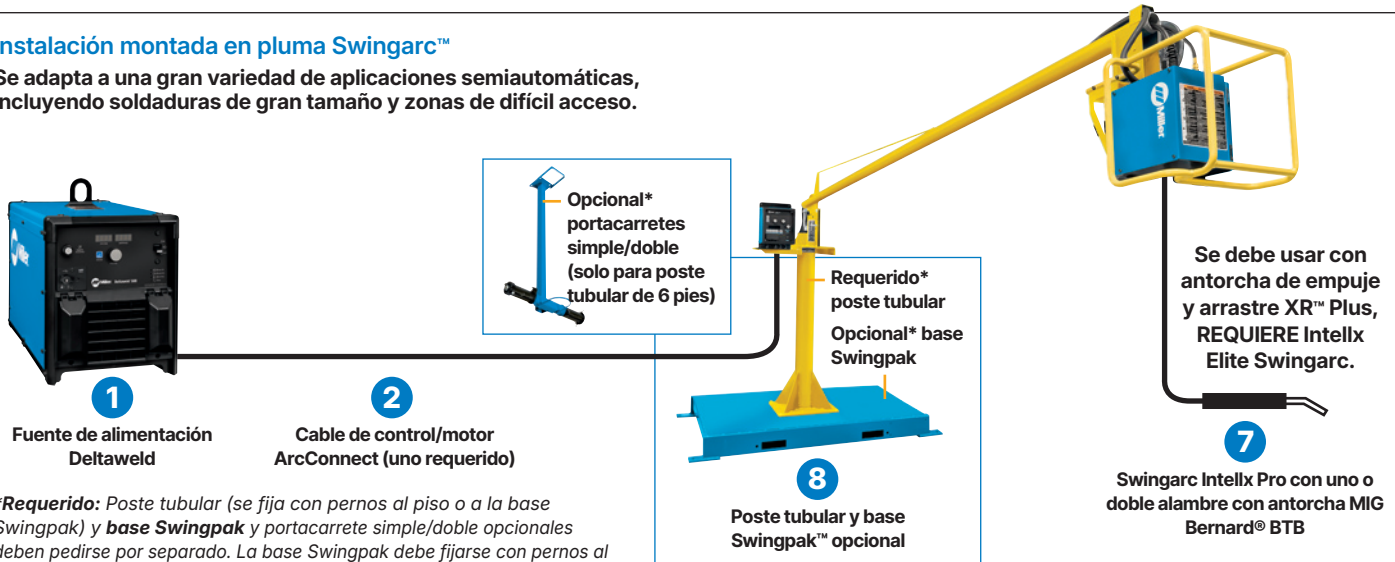


## Instalaciones de alimentación de alambre remoto Ideal para automatización fija y aplicaciones de pluma donde el motor de accionamiento de alambre está instalado/controlado de forma remota.



## Instalación montada en pluma Swingarc™

Se adapta a una gran variedad de aplicaciones semiautomáticas, incluyendo soldaduras de gran tamaño y zonas de difícil acceso.



\*Requerido: Poste tubular (se fija con pernos al piso o a la base Swingpak) y base Swingpak y portacarrete simple/doble opcionales deben pedirse por separado. La base Swingpak debe fijarse con pernos al piso para Swingarc de 16 pies. Consulte la página 11.

# Información para pedidos (Modelos más populares ◀)

Configure un sistema Deltaweld a medida (Consulte los números de artículo correspondientes en Instalaciones típicas para sistemas Deltaweld en la página 10). Consulte la página 12 para paquetes.

EQUIPO Y OPCIONES	NÚMERO DE CATÁLOGO	DESCRIPCIÓN	CANT.	PRECIO
<b>1 Fuente de alimentación</b>				
<b>Deltaweld™ 500</b> 208/230/460 V	<b>907785</b> ◀	Con ArcConnect y medidores		
	<b>907785001</b>	Con ArcConnect, medidores y toma de 14 clavijas		
	<b>907785002*</b>	Con ArcConnect, medidores e Insight		
	<b>907785003*</b>	Con ArcConnect, medidores, toma de 14 clavijas e Insight		
<b>Deltaweld™ 600</b> 208/230/460 V	<b>907941003*</b>	Con ArcConnect, medidores, toma de 14 clavijas e Insight		
<b>Deltaweld™ 500</b> 575 V	<b>907786</b>	Con ArcConnect y medidores		
	<b>907786001</b>	Con ArcConnect, medidores y toma de 14 clavijas		
	<b>907786002*</b>	Con ArcConnect, medidores e Insight		
	<b>907786003*</b>	Con ArcConnect, medidores, toma de 14 clavijas e Insight		
<b>Deltaweld™ 600</b> 575 V	<b>907942003*</b>	Con ArcConnect, medidores, toma de 14 clavijas e Insight		
<b>2 Cables y conexiones</b>				
Cables de control/motor ArcConnect		Consulte la página 8 para conocer las longitudes disponibles		
Cables de Sensado de Trabajo (sensado de voltaje)		Consulte la página 8 para conocer las longitudes disponibles		
<b>3 Alimentador, ROI y Swingarc</b>				
<b>Alimentadores de alambre de banco Intelx™ Basic</b>	<b>951783001</b>	Alimentador de alambre único con antorcha BTB Bernard 400 A	Con consumibles AccuLock™ y rodillos de accionamiento de 0,035/0,045 pulg. con ranura en V	
	<b>951815001</b>	Alimentador de doble alambre con dos antorchas Bernard BTB 400 A		
<b>Alimentadores de alambre de banco Intelx™ Pro</b>	<b>951784001</b> ◀	Alimentador de alambre único con antorcha BTB Bernard 400 A		
	<b>951816001</b>	Alimentador de doble alambre con dos antorchas Bernard BTB 400 A		
<b>Alimentadores de alambre de banco Intelx Elite</b>	<b>951941001</b>	Alimentador de alambre único con antorcha BTB Bernard 400 A		
	<b>951942001</b>	Alimentador de doble alambre con dos antorchas Bernard BTB 400 A		
<b>4</b>	Interfaz de operario remoto Intelx Basic (ROI)	<b>301548</b> <b>301551</b>	Caja de control para conjunto de accionamiento de un solo alambre. Caja de control para conjunto de accionamiento de dos alambres	
	Interfaz de operario remoto Intelx Pro (ROI)	<b>301552</b> <b>301553</b>	Caja de control para conjunto de accionamiento de un solo alambre. Caja de control para conjunto de accionamiento de dos alambres	
	Interfaz de operario remoto Intelx Elite (ROI)	<b>301606</b>	Caja de control para conjunto de accionamiento de un solo alambre. <b>SOLO</b> para su uso con accionamiento de alambre remoto Intelx Elite	
		<b>301607</b>	Caja de control para conjunto de accionamiento de dos alambres. <b>SOLO</b> para su uso con accionamiento de alambre remoto Intelx Elite	
<b>5</b>	Accionamientos de alambre remotos Intelx	<b>301554</b> <b>301555</b>	Conjunto de accionamiento de un solo alambre. Conjunto de alimentación de alambre doble	
	Accionamientos de alambre remotos Intelx Elite	<b>301722</b> <b>301723</b>	Conjunto de accionamiento de un solo alambre. <b>SOLO</b> para su uso con Intelx Elite ROI Conjunto de accionamiento de alambre doble. <b>SOLO</b> para su uso con Intelx Elite ROI	
<b>6</b>	Antorcha Bernard® BTB 400 A	<b>Q4015AE9EMC</b>	400 A, 15 pies. (4,6 m) con consumibles AccuLock™	
	Antorchas de empuje y arrastre XR™ Plus		<b>SOLO</b> para uso con alimentador de cable Intelx Elite, Elite ROI/accionamiento de cable remoto o alimentador de alambre montado en pluma Elite Swingarc. Consulte la página 9	
<b>7</b>	Alimentadores de alambre montados en pluma Intelx Pro Swingarc™	<b>951804001</b>	Modelo de un solo alambre de 12 pies con antorcha Bernard BTB 400 A	Con consumibles AccuLock™ y rodillos de accionamiento de 0,035/0,045 pulg. con ranura en V
		<b>951806001</b>	Modelo de un solo alambre de 16 pies con antorcha Bernard BTB 400 A	
		<b>951932001</b>	Modelo de alambre doble de 12 pies con dos antorchas Bernard BTB 400 A	
	Alimentadores de alambre montados en pluma Intelx Elite Swingarc™	<b>951000091</b>	Modelo de un solo alambre de 12 pies con antorcha Bernard BTB 400 A	
		<b>951000093</b>	Modelo de un solo alambre de 16 pies con antorcha Bernard BTB 400 A	
		<b>951000092</b>	Modelo de alambre doble de 12 pies con dos antorchas Bernard BTB 400 A	
<b>8</b>	Poste tubular	<b>149838</b> <b>149839</b>	Poste tubular de 4 pies. Requerido para montar plumas Swingarc Poste tubular de 6 pies. Requerido para montar plumas Swingarc	
	Base Swingpak™	<b>183997</b>	Plataforma de montaje opcional para poste tubular	
	Portacarrete simple/doble	<b>300352</b>	Transportador de carrete opcional para poste tubular de 6 pies	
<b>Accesorios</b>				
Carro industrial	<b>301758</b>	Para Deltaweld 350/500/600		
Kit de accesorios para carro		Para alimentadores de banco de un solo alambre o doble alambre. Consulte la página 8		
Kit de mango fijo	<b>301529</b>			
Accesorios para alimentador		Consulte la página 8		
<b>Sistemas de refrigerante</b>				
Enfriador de agua industrial	<b>301759</b>	Consulte la página 8		
Refrigerante	<b>043809</b>	Consulte la página 8		

FECHA :

PRECIO TOTAL COTIZADO:

\*Incluye el modo Insight Centerpoint™ Basic. El modo Insight Centerpoint Basic requiere licencias de Centerpoint. Se puede agregar el Insight Centerpoint Premium (301490) para su uso con el alimentador/ROI Intelx Elite.

# Información para pedidos (La mayoría de los modelos más populares ◀)

PAQUETES DELTAWELD® 500	NÚMERO DE CATÁLOGO	DESCRIPCIÓN	CANT.	PRECIO
Deltaweld 500 MIGRunner™ con Intellex™ Basic de un solo alambre	951000147	Incluye la fuente de alimentación Deltaweld 500 (907785), de uno o dos alambres Alimentador Intellex Basic con antorcha Bernard® BTB 400 A (dos con alimentador de doble alambre) y consumibles AccuLock™. Consulte la página 7 para ver la descripción completa del paquete		
Deltaweld 500 MIGRunner con Intellex Basic de doble alambre	951000148			
Deltaweld 500 MIGRunner con Intellex Pro de un solo alambre	951000149 ◀	Incluye fuente de alimentación Deltaweld 500 (907785 o 907785002 en el paquete Insight), alimentador Intellex Pro de uno o dos alambres con antorcha Bernard® BTB 400 A (dos con alimentador de doble alambre) y consumibles AccuLock™. Consulte la página 7 para ver la descripción completa del paquete		
Deltaweld 500 MIGRunner con Insight e Intellex Pro de un solo alambre	951000150*			
Deltaweld 500 MIGRunner con Intellex Pro de doble alambre	951000151			
Deltaweld 500 MIGRunner con Intellex Elite de un solo alambre	951000152	Incluye fuente de alimentación Deltaweld 500 (907785 o 907785002 en paquete Insight), alimentador Intellex Elite de uno o dos alambres con antorcha Bernard® BTB 400 A (dos con alimentador de doble alambre) y consumibles AccuLock™. Consulte la página 7 para ver la descripción completa del paquete		
Deltaweld 500 MIGRunner con Insight e Intellex Elite de un solo alambre	951000153**			
Deltaweld 500 MIGRunner con Intellex Elite de doble alambre	951000154			
Deltaweld 500 con Insight, aparato de rodadura y kit de accesorios para carro	907898**	Igual que lo anterior, pero sin el alimentador de alambre y la antorcha MIG (ver las opciones en la página 11). Si pide un alimentador de doble alambre, también pida el kit de accesorios (301579).		
Deltaweld 500 (575 V) MIGRunner con Intellex Pro de un solo alambre	951000155 ◀	Incluye fuente de alimentación Deltaweld 500 (575 V) (907786 o 907786002 en el paquete Insight), alimentador Intellex Pro de un solo alambre con antorcha Bernard® BTB 400 A y consumibles AccuLock™. Consulte la página 7 para ver la descripción completa del paquete		
Deltaweld 500 (575 V) MIGRunner con Insight e Intellex Pro de un solo alambre	951000156*			
Deltaweld 500 (575 V) MIGRunner con Intellex Elite de un solo alambre	951000157	Incluye fuente de alimentación Deltaweld 500 (575 V) (907786 o 907786002 en el paquete Insight), alimentador Intellex Elite de uno o dos alambres con antorcha Bernard® BTB 400 A (dos con alimentador de doble alambre) y consumibles AccuLock™. Consulte la página 7 para ver la descripción completa del paquete		
Deltaweld 500 (575 V) MIGRunner con Insight e Intellex Elite de un solo alambre	951000158**			
Deltaweld 500 (575 V) MIGRunner con Intellex Elite de doble alambre	951000159			
Deltaweld 500 (575 V) con Insight, aparato de rodadura y kit de accesorios para carro	907900**	Igual que lo anterior, pero sin el alimentador de alambre y la antorcha MIG (ver las opciones en la página 11). Si pide un alimentador de doble alambre, también pida el kit de accesorios (301579).		

FECHA:

PRECIO TOTAL COTIZADO:

\*Incluye el modo Insight Centerpoint™ Basic. El modo Insight Centerpoint Basic requiere licencias de Centerpoint.

\*\*Incluye el modo Insight Centerpoint™ Basic. El modo Insight Centerpoint Basic requiere licencias de Centerpoint. Se puede agregar el Insight Centerpoint Premium (301490) para su uso con el alimentador/ROI Intellex Elite.

Distribuido por:

